

PROJEKT  
*Zgodnie z Naturą*



# Natura 2000 – co to takiego?

ORGANIZATOR



CENTRUM EDUKACJI  
OBYWATELSKIEJ

PROJEKT FINANSOWANY Z

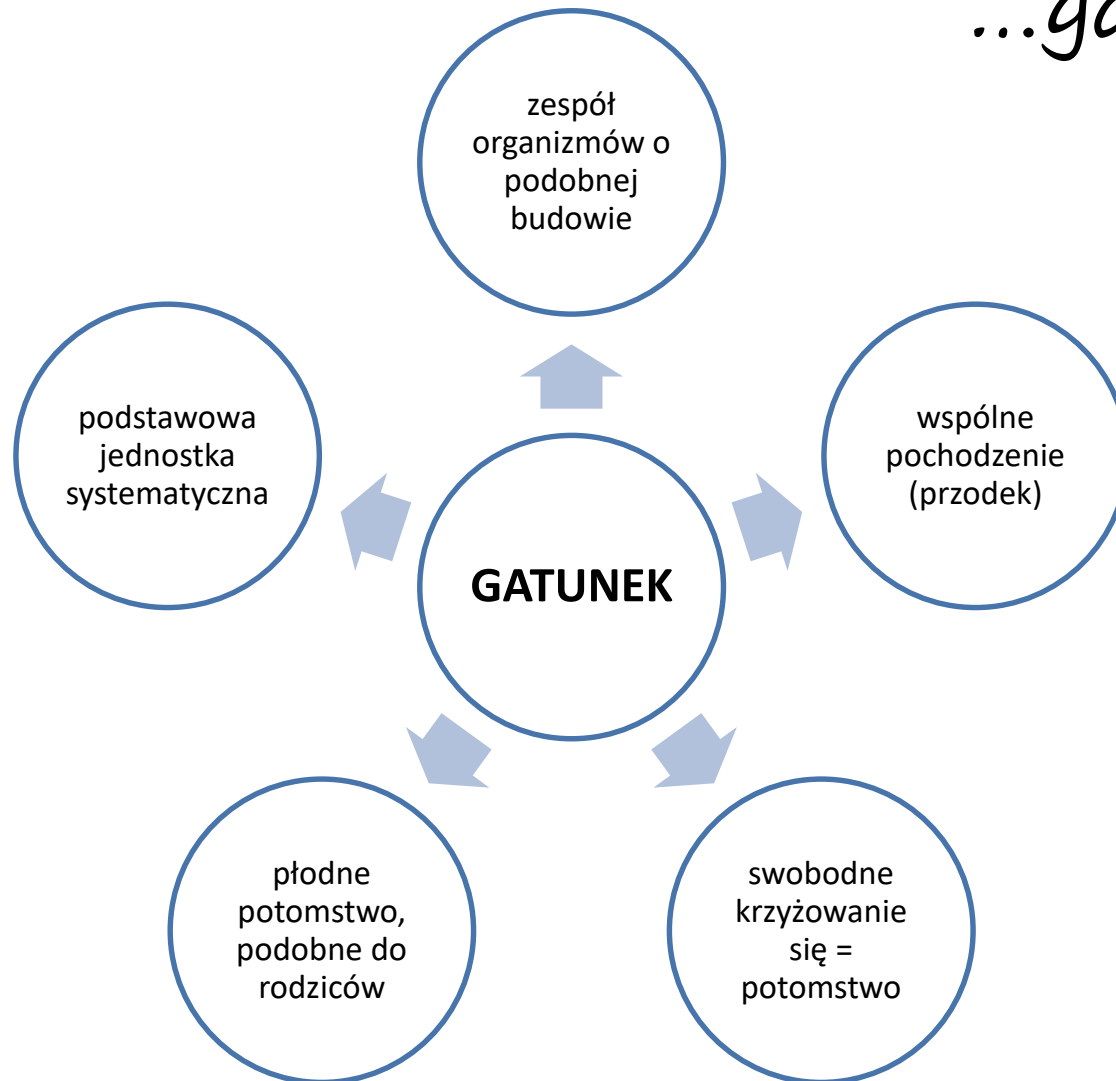




NATURA 2000

# Czy wiecie co to...?

...gatunek

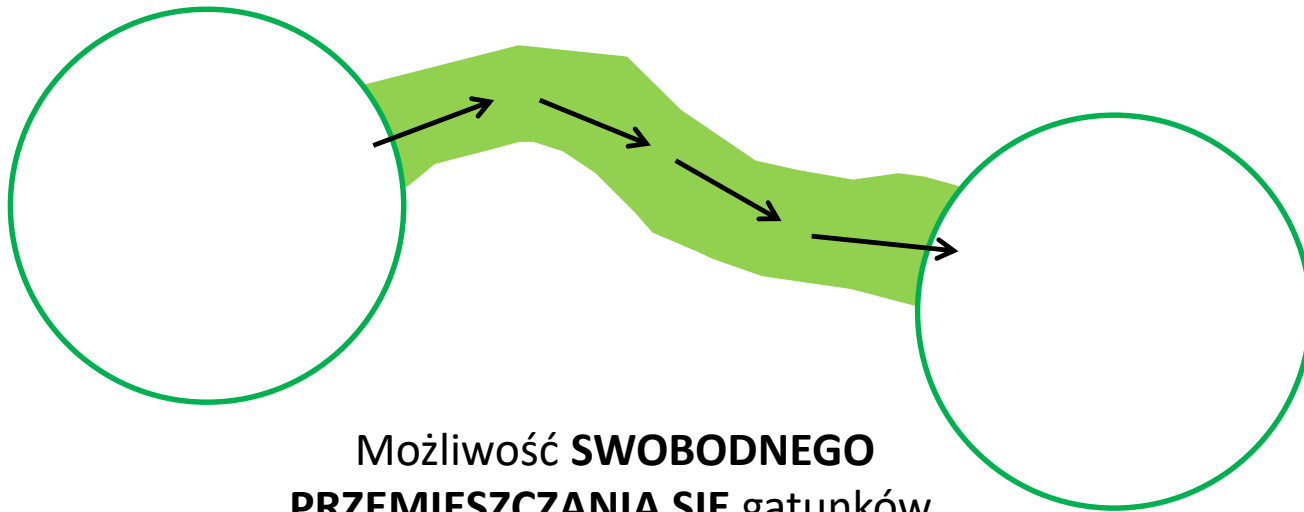


Czy wiecie co to...?

*...siedlisko*



# Czy wiecie co to...? ...korytarz ekologiczny



Możliwość **SWOBODNEGO**  
**PRZEMIESZCZANIA SIĘ** gatunków.

Korytarze mogą tworzyć:

- roślinność nadrzeczna,
- roślinność przydrożna,
- żywopłoty, miedze,
- połączenia leśne i krajobrazowe

# Czy wiecie co to...? ...korytarz ekologiczny



# Co to jest Natura 2000?

---

**SIEĆ** obszarów chroniących uznane za cenne, a zagrożone w skali Europy:

określone typy **siedlisk przyrodniczych**,  
**gatunki** roślin,  
gatunki zwierząt

---

system ochrony przyrody wspólny dla całej Unii Europejskiej,  
są nim objęte wszystkie kraje członkowskie,  
stworzony, by powstrzymać wymieranie gatunków

---

szczególnie uwzględnione są w sieci **ptaki dziko żyjące**  
(podróżują po całej Europie)

*Nie wystarczy chronić przyrodę w granicach poszczególnych państw -  
przyroda nie zna granic.*

# Co to jest Natura 2000?

---

IDEĄ sieci jest:

zwiększenie skuteczności działań ochronnych poszczególnych krajów,

stworzenie dodatkowego - kompletnego i metodycznie spójnego - systemu ochrony dziedzictwa przyrodniczego Europy,

nałożenie sieci na już funkcjonujące systemy ochrony obszarowej i gatunkowej poszczególnych krajów członkowskich,

uzupełnienie i zdecydowane wzmocnienie istniejących krajowych systemów ochrony przyrody

---

*W Polsce sieć Natura 2000 zajmuje prawie 20% powierzchni kraju.*



# Co to jest Natura 2000?

---

Natura  
2000

**OSO** obszary specjalnej  
ochrony ptaków –  
**Dyrektywa Ptasia**  
chroni ptaki, najcenniejsze  
dziko żyjące gatunki

---

**SOO** specjalne obszary  
ochrony siedlisk –  
**Dyrektywa Siedliskowa**  
chroni siedliska przyrodnicze oraz  
zagrożone gatunki roślin i zwierząt  
(oprócz ptaków)

---

*Każdy kraj członkowski Unii Europejskiej ma obowiązek zapewnić siedliskom przyrodniczym i gatunkom roślin oraz zwierząt, o których mowa w dyrektywach, warunki sprzyjające ochronie lub zadbać o odtworzenie ich dobrego (właściwego) stanu, m.in. poprzez wyznaczenie obszarów Natura 2000.*

# Co to jest Natura 2000?

*Priorytetowe siedliska* w Polsce to m.in.:

zalewy i jeziora przymorskie (laguny), śródlądowe słone łąki, nadmorskie wydmy szare, zarośla kosodrzewiny, skały wapienne i neutrofilne z roślinnością pionierską, torfowiska wysokie z roślinnością torfotwórczą, źródła wapienne, bory i lasy bagienne, brzoźowo-sosnowe bagienne lasy borealne, łągi wierzbowe, topolowe, olszowe i jesionowe, ciepłolubne dąbrowy.

---

*Priorytetowe gatunki* w Polsce to, np.:

**rośliny:** dzwonek karkonoski, dzwonek piłkowany, gnidosz sudecki, goryczuszka czeska, goździk lśniący, przytulia sudecka, pszonak pieniński, sasanka słowacka, sierpik różnolistny, warzucha polska, warzucha tatrzańska,  
**ssaki:** kozica, niedźwiedź brunatny, suseł perełkowany, świstak, wilk, żubr,  
**ryby:** strzebla błotna.

*W dyrektywach: ptasiej i siedliskowej określono ogólnie gatunki i siedliska, dla ochrony których tworzy się obszary Natura 2000. Jednak o tym, które z nich są przedmiotami ochrony w danym obszarze decydują kryteria wyznaczania, np. wielkość populacji względem populacji krajowej.*

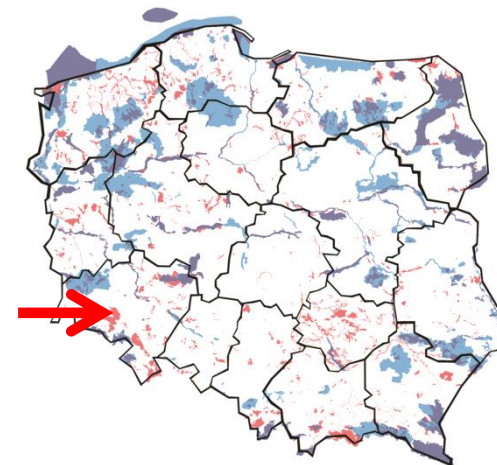
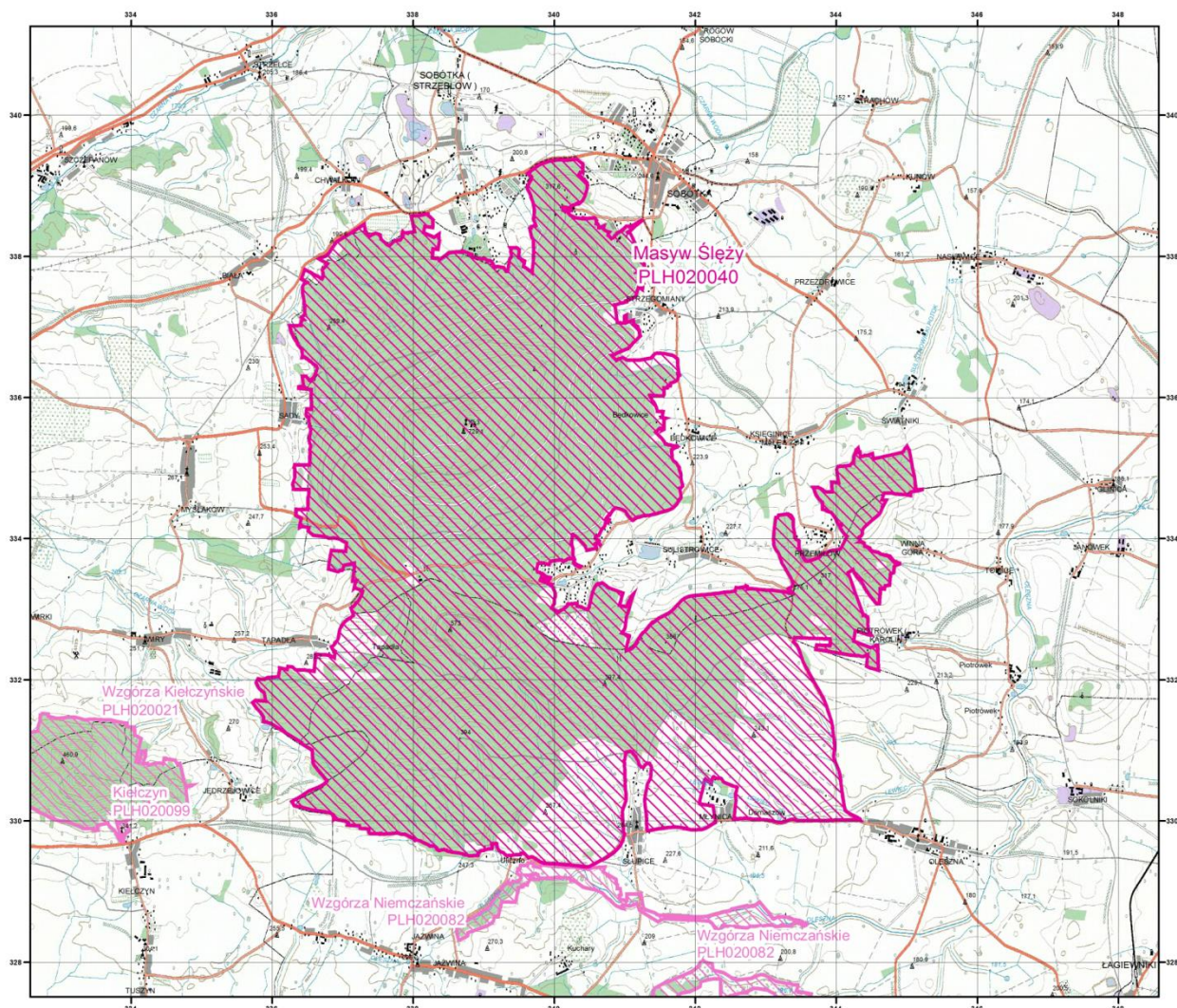
# Co to jest Natura 2000?

- 1 brak tak ścisłej ochrony, jak np. w parku narodowym czy rezerwacie przyrody
- 2 człowiek może działać i gospodarować (rolniczo, mieć firmę), jeśli to nie niszczy środowiska
- 3 może też przyrodzie pomagać: kosić łąki, zakładać miedze, zostawiać pasy zadrzewień na polach albo pozostawiać odłogiem fragmenty pól, by zwierzęta miały więcej pożywienia

*Chodzi o to, by człowiek i przyroda zgodnie współistnieli.*

# Moja Natura 2000

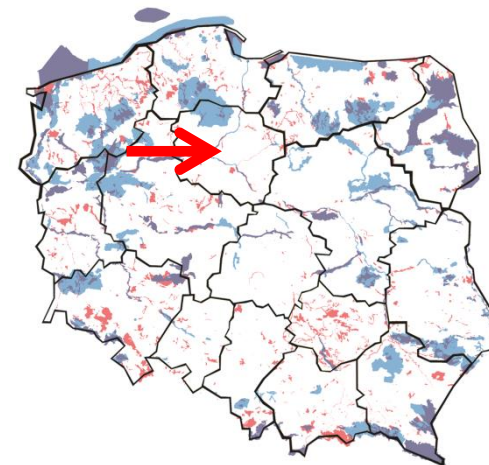
woj. dolnośląskie



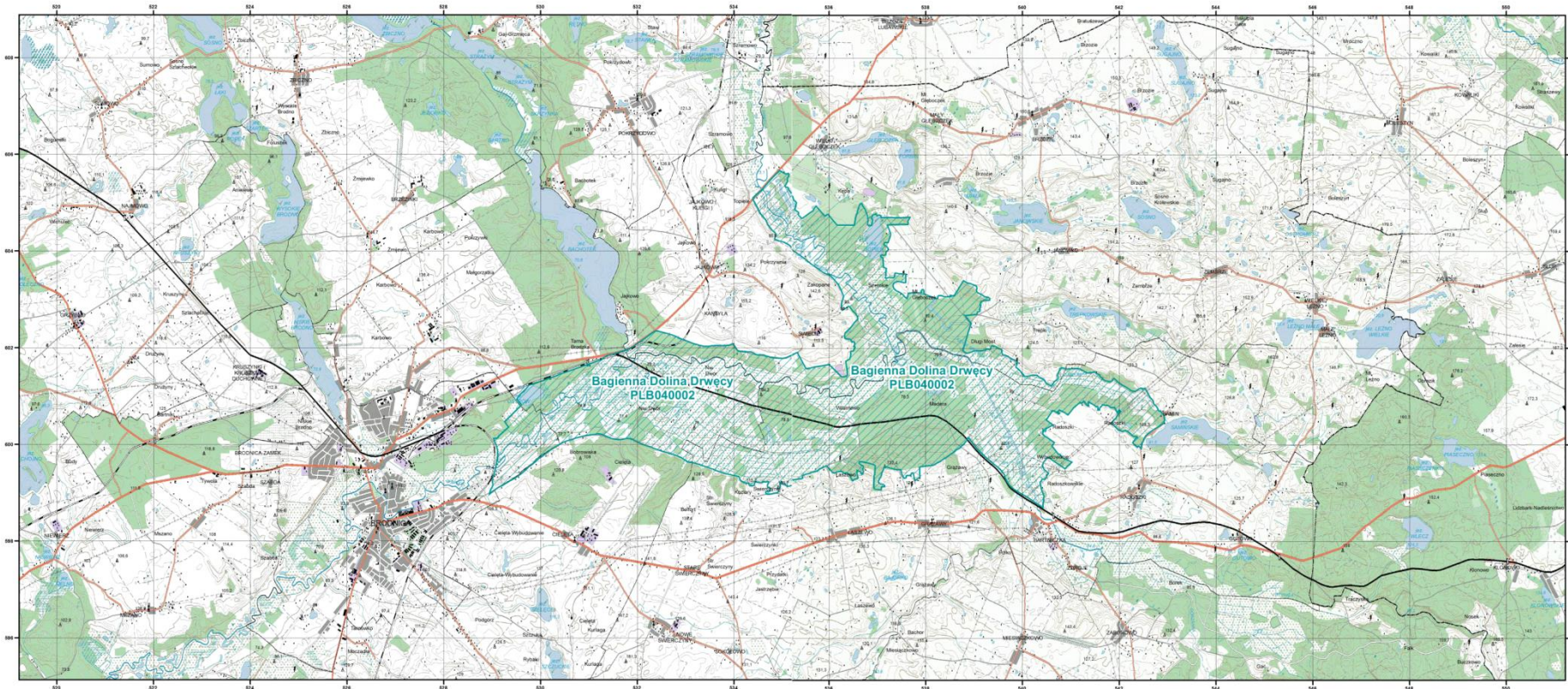
Masyw  
Ślęzy

# Moja Natura 2000

woj. kujawsko-pomorskie



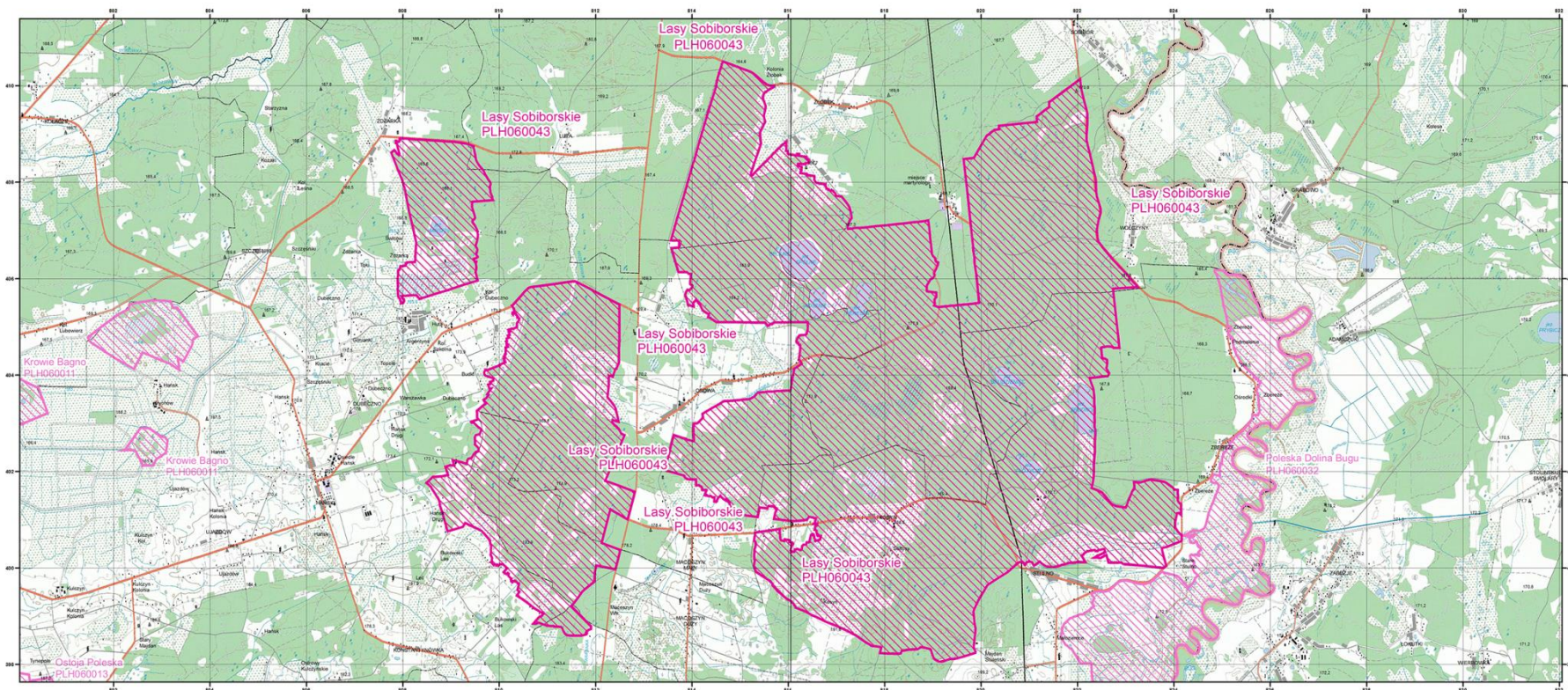
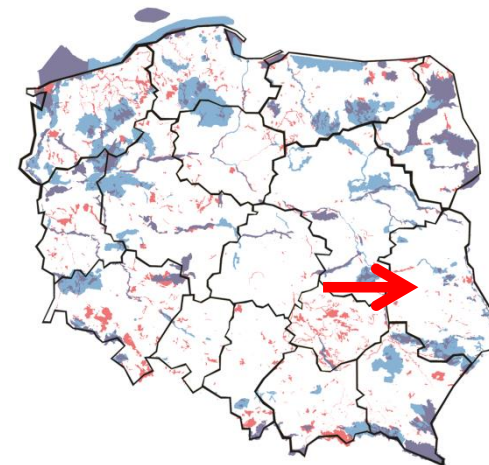
## Bagienna Dolina Drwęcy



# Moja Natura 2000

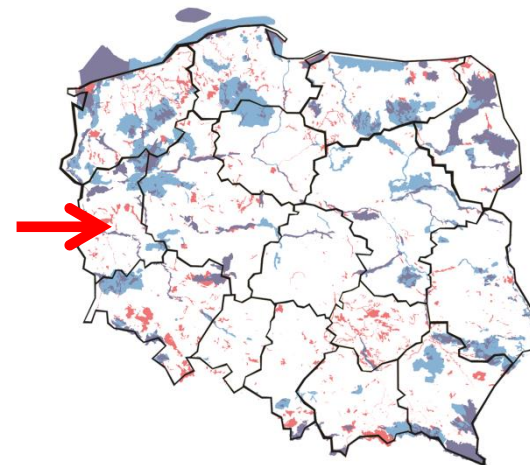
woj. lubelskie

## Lasy Sobiborskie

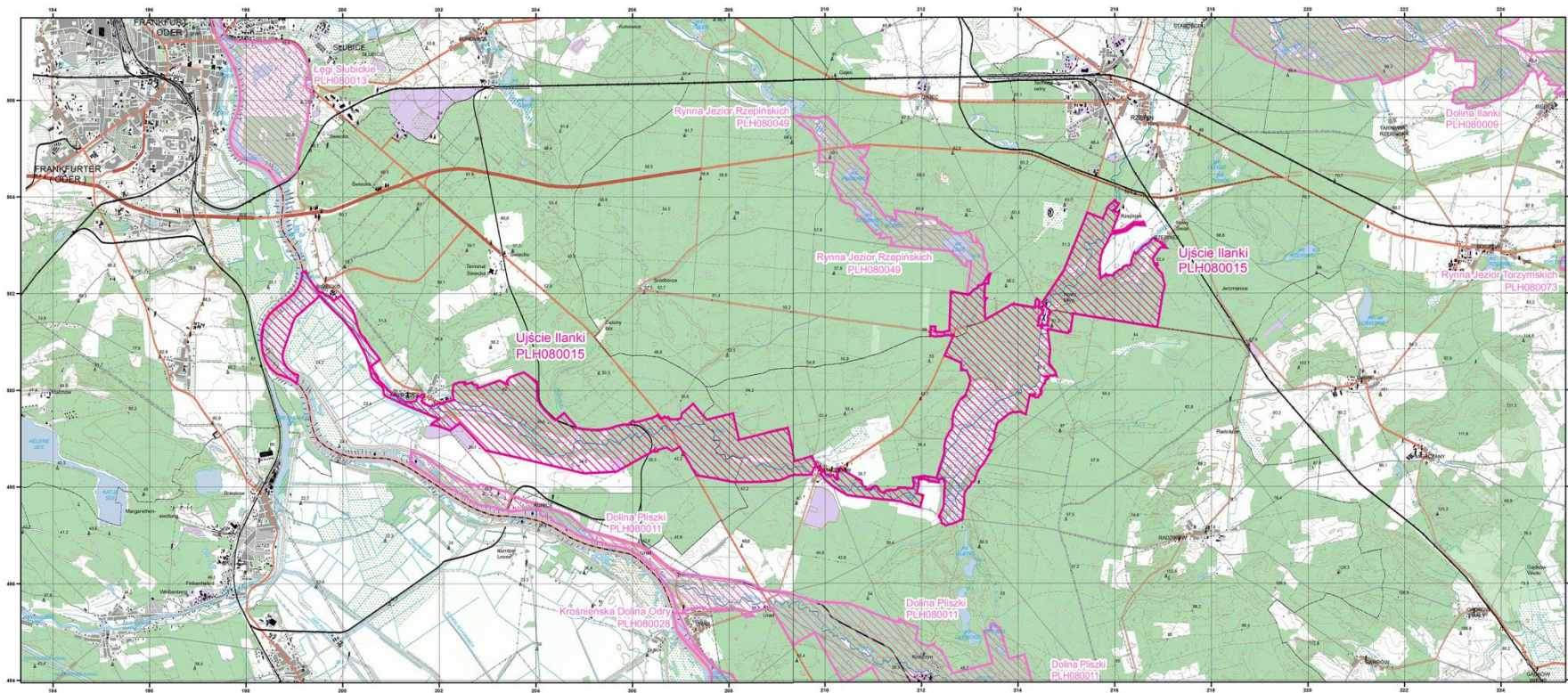


# Moja Natura 2000

woj. lubuskie

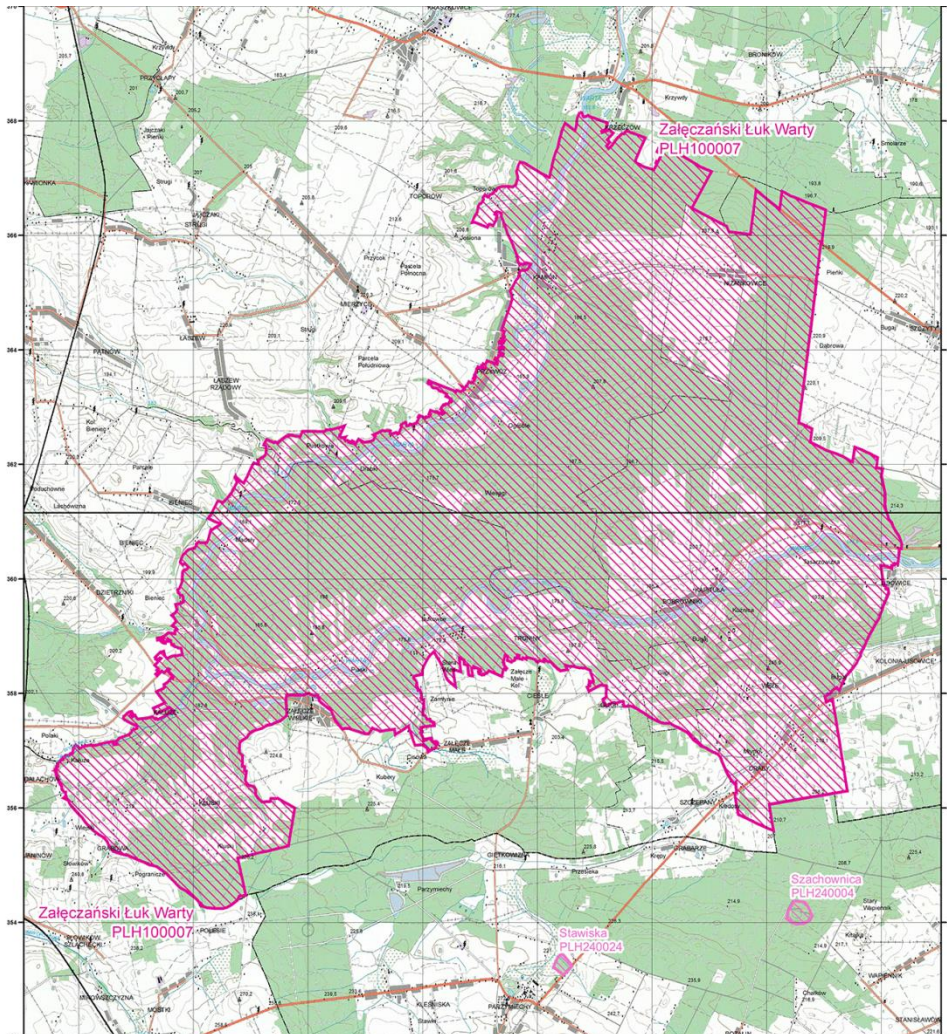
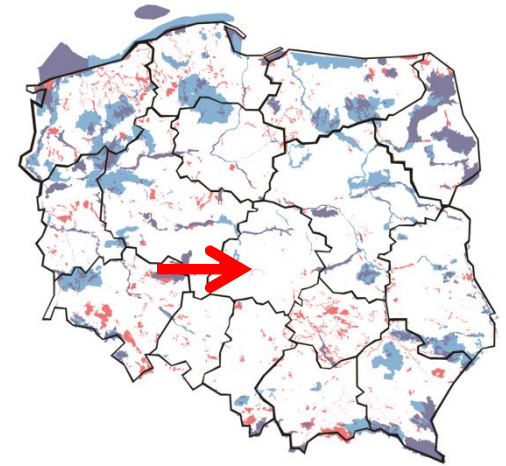


## Ujście Ilanki



# Moja Natura 2000

woj. łódzkie

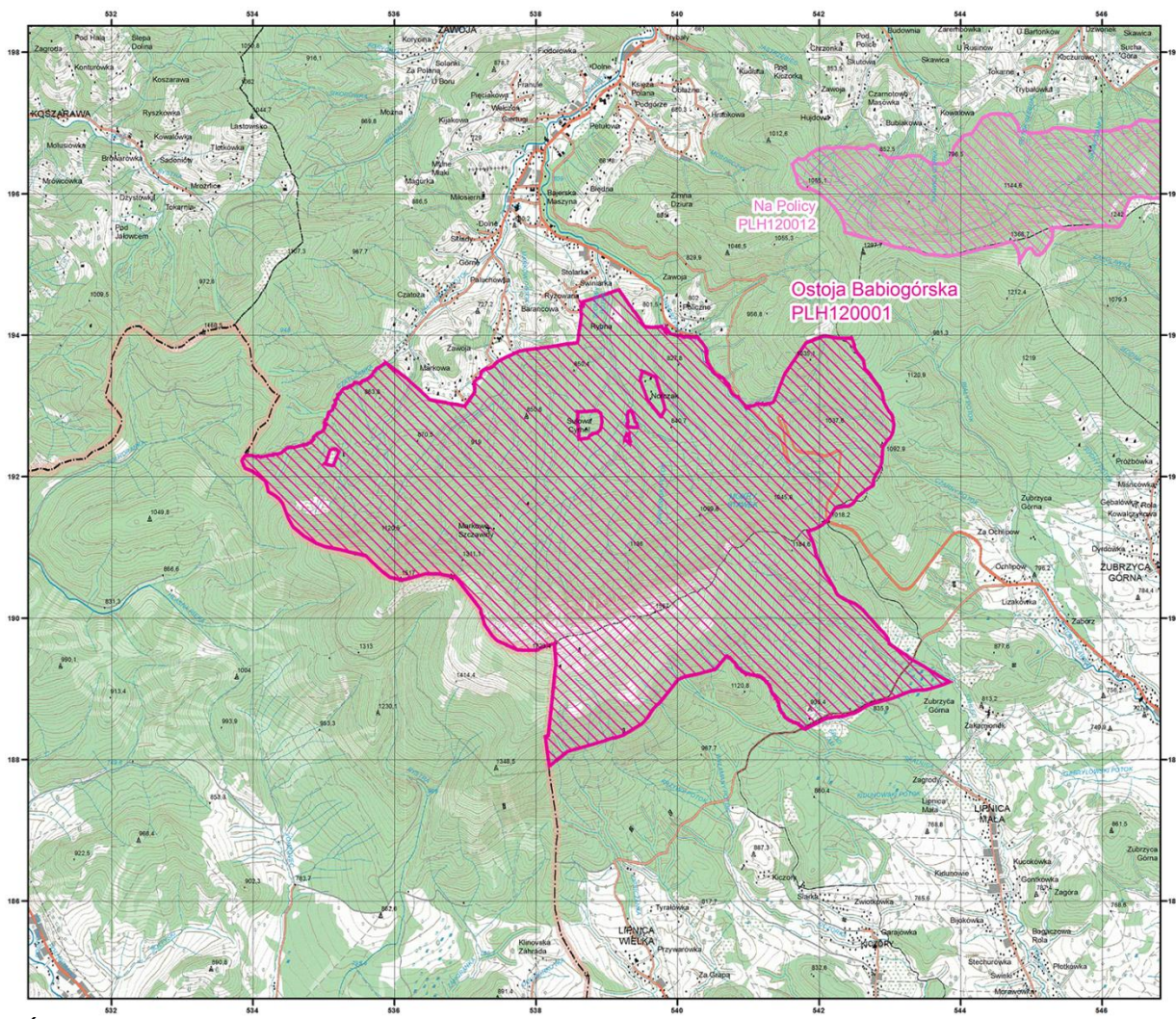
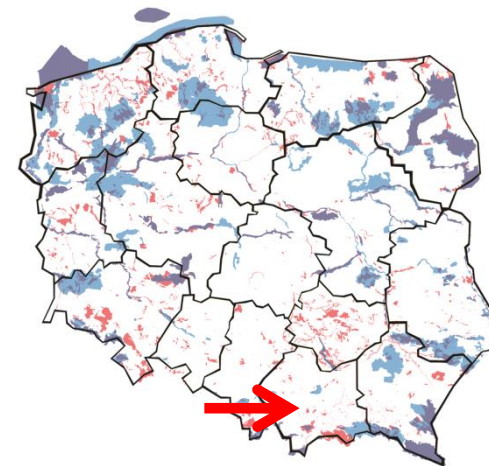


Zaleczański  
Łuk Warty



# Moja Natura 2000

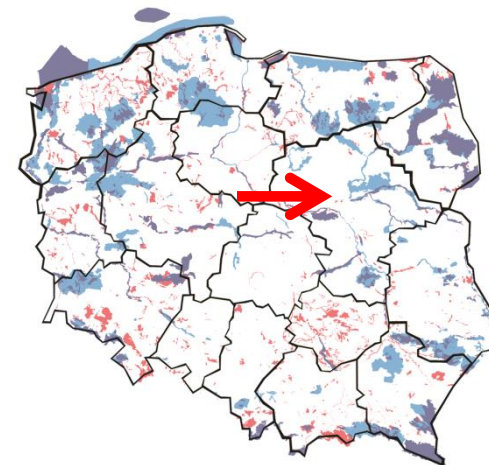
woj. małopolskie



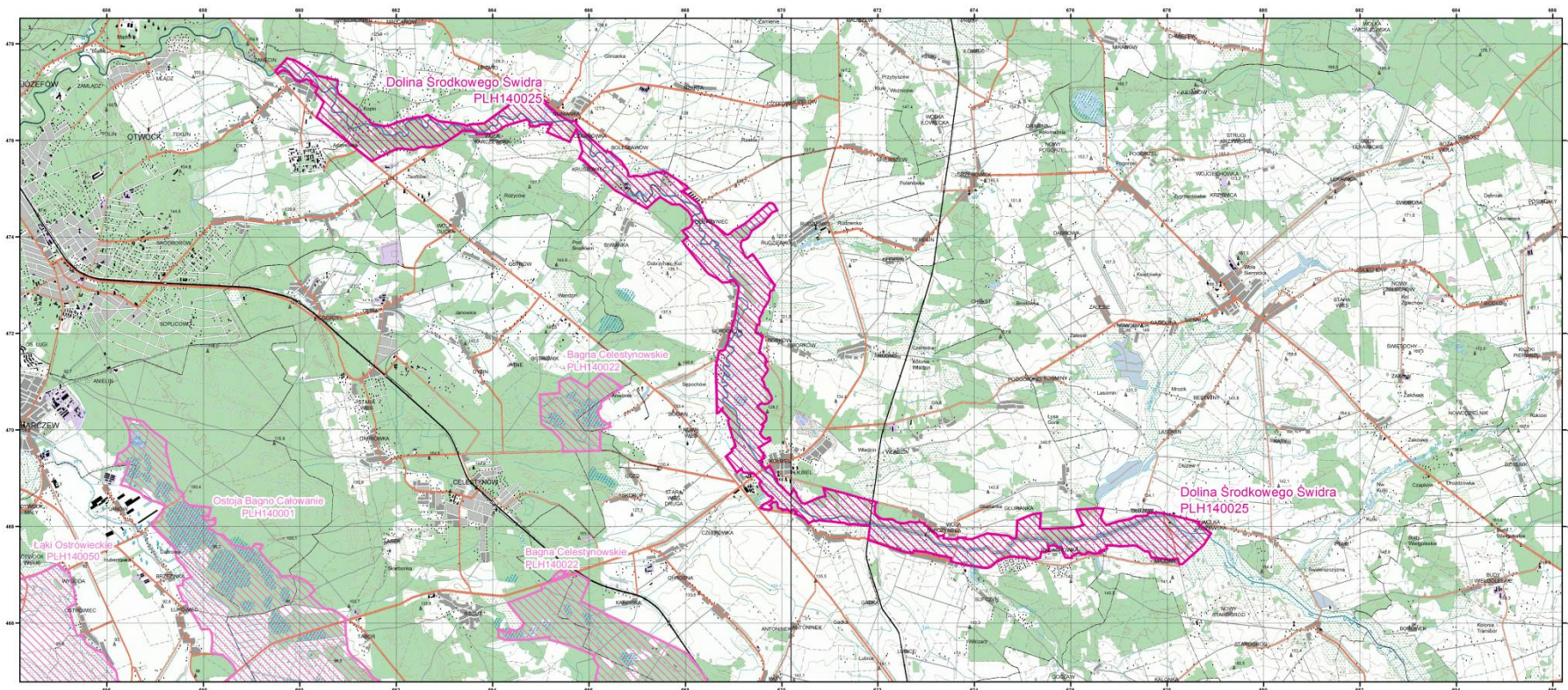
Ostoja  
Babiogórska

# Moja Natura 2000

woj. mazowieckie

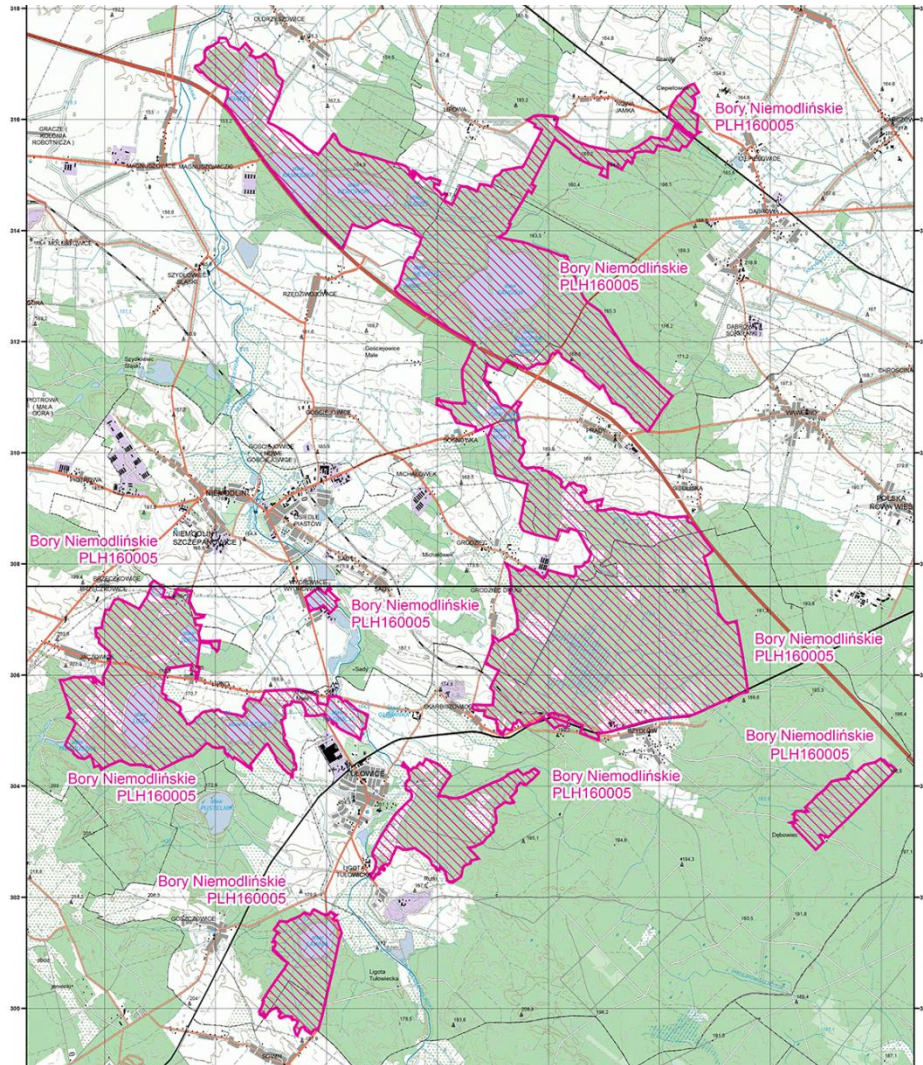
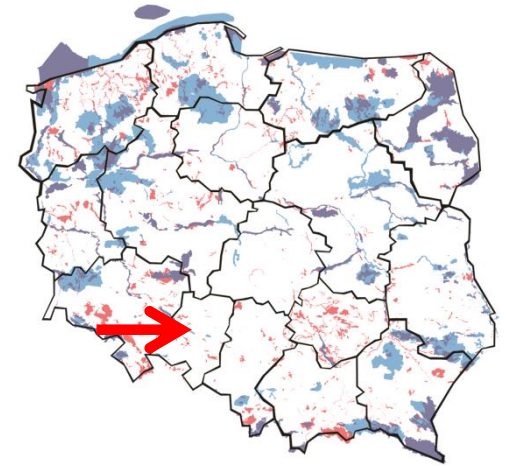


## Dolina Środkowego Świdra



# Moja Natura 2000

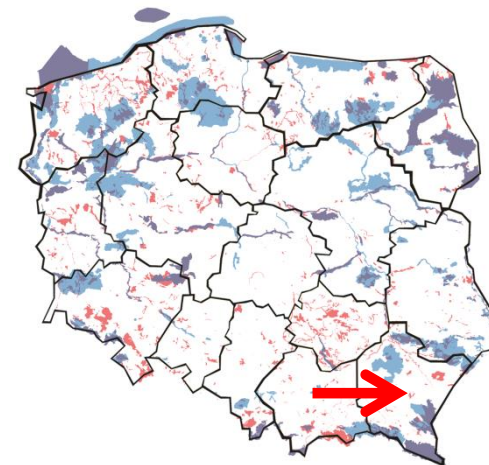
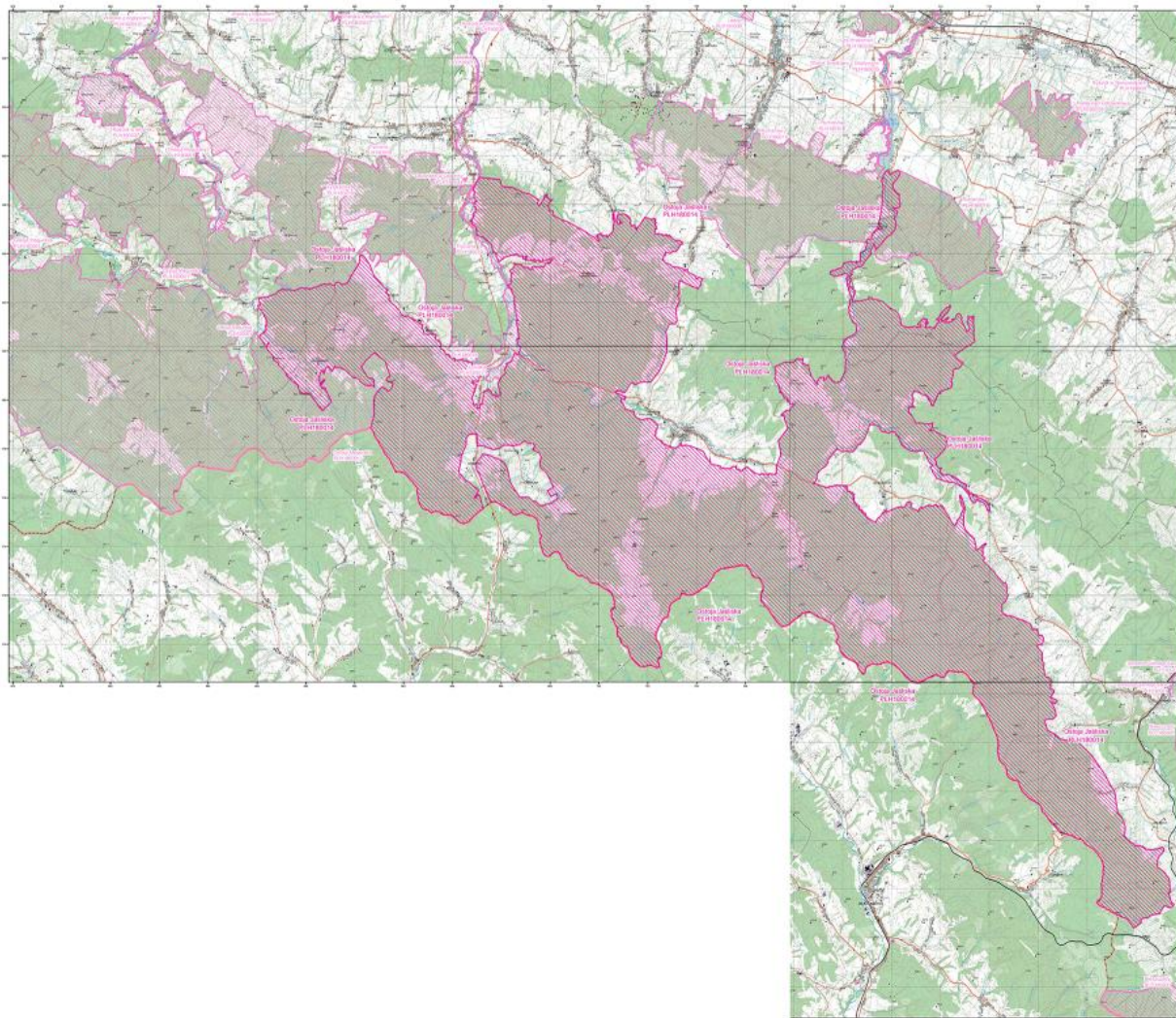
woj. opolskie



Bory  
Niemodlińskie

# Moja Natura 2000

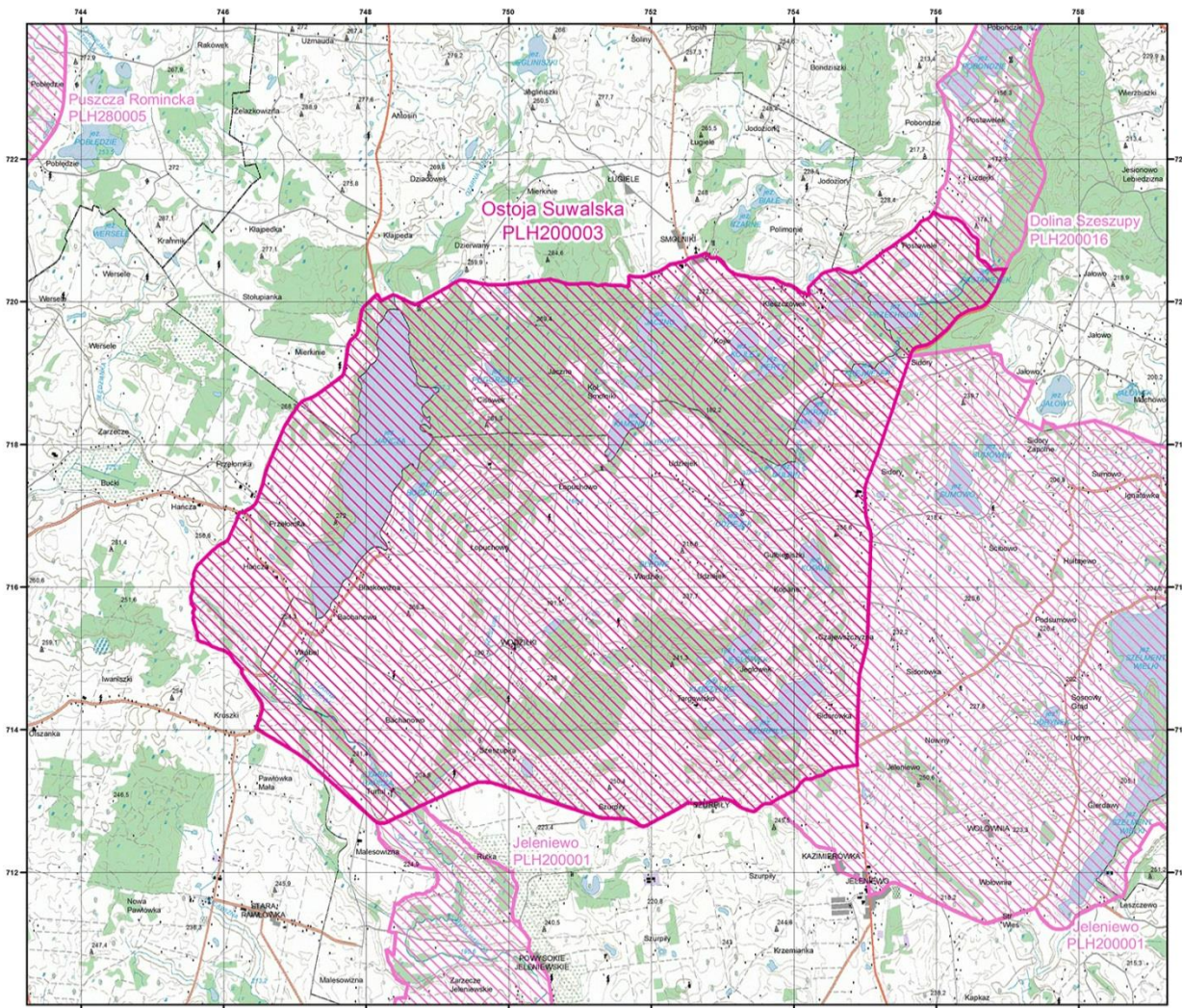
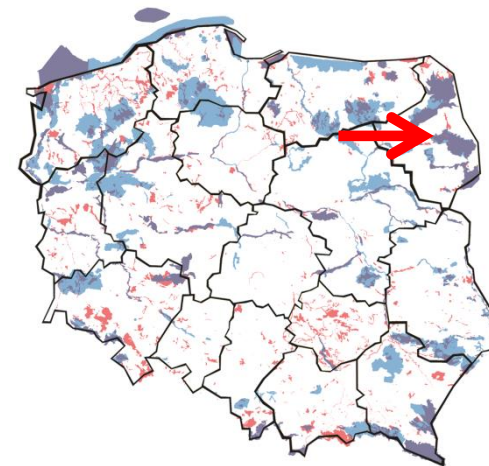
woj. podkarpackie



Ostroja  
Jaślińska

# Moja Natura 2000

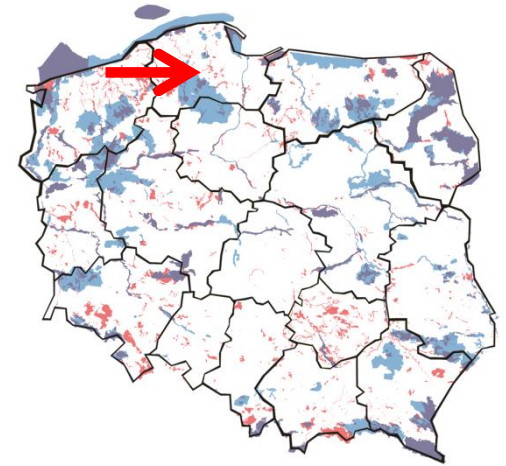
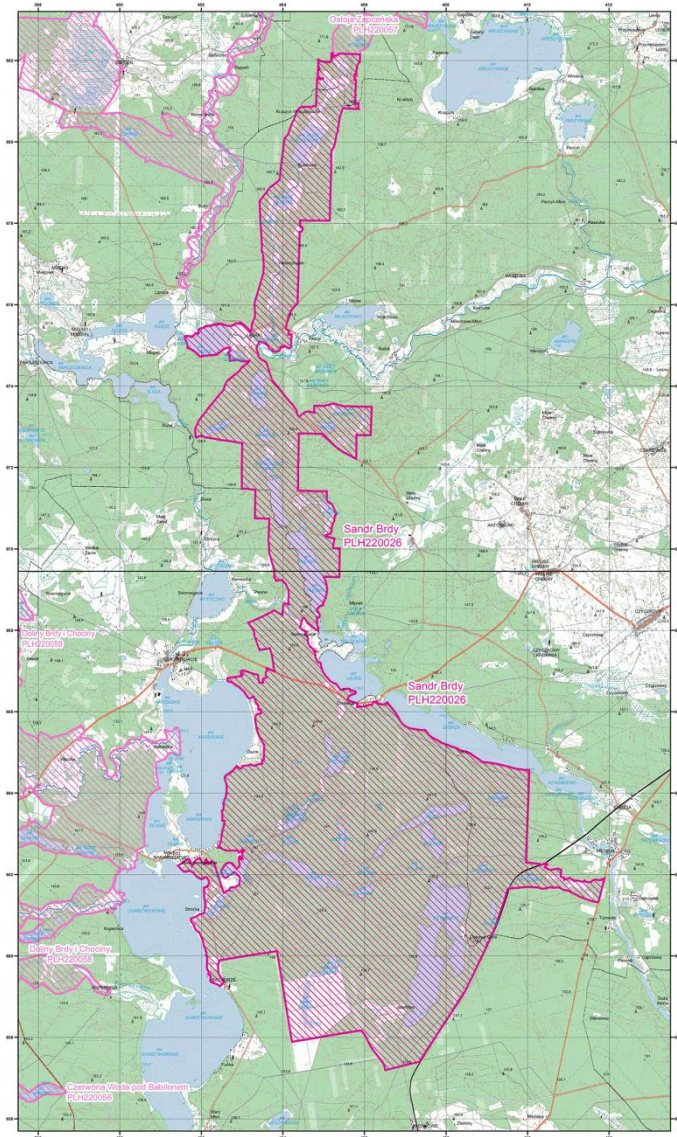
woj. podlaskie



Ostoja  
Suwalska

# Moja Natura 2000

woj. pomorskie

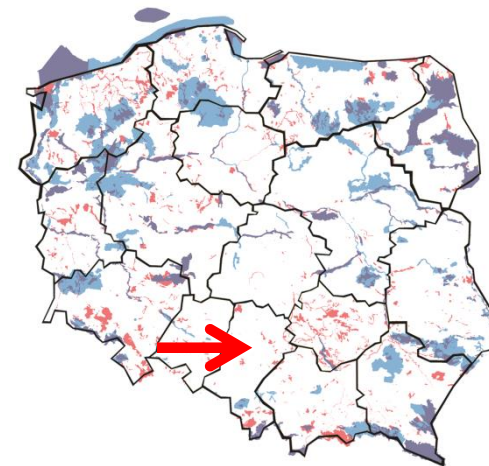
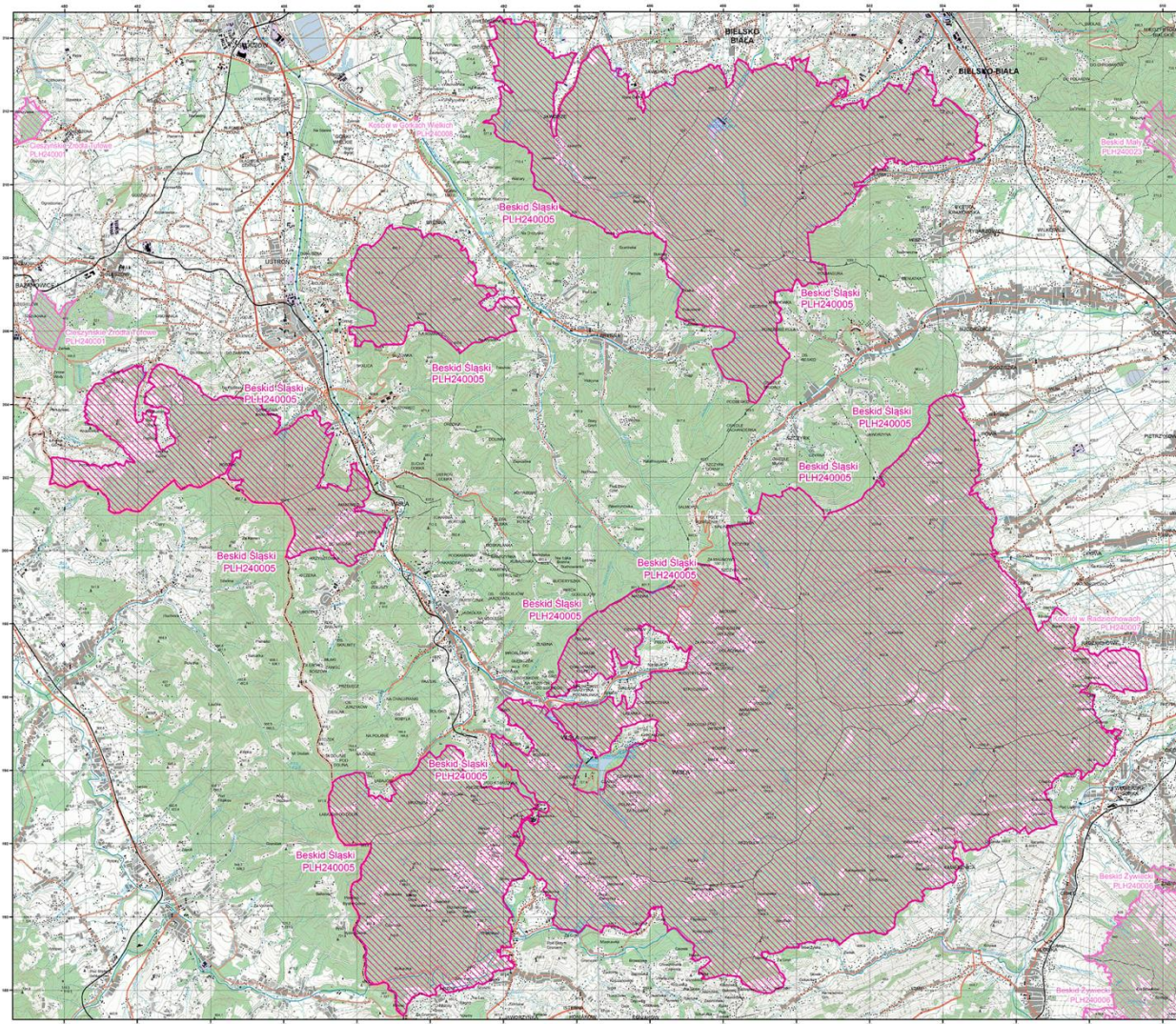


Sandr  
Brdy

Źródło map: opracowanie własne na podstawie  
[www.natura2000.gdos.gov.pl/datafiles](http://www.natura2000.gdos.gov.pl/datafiles)

# Moja Natura 2000

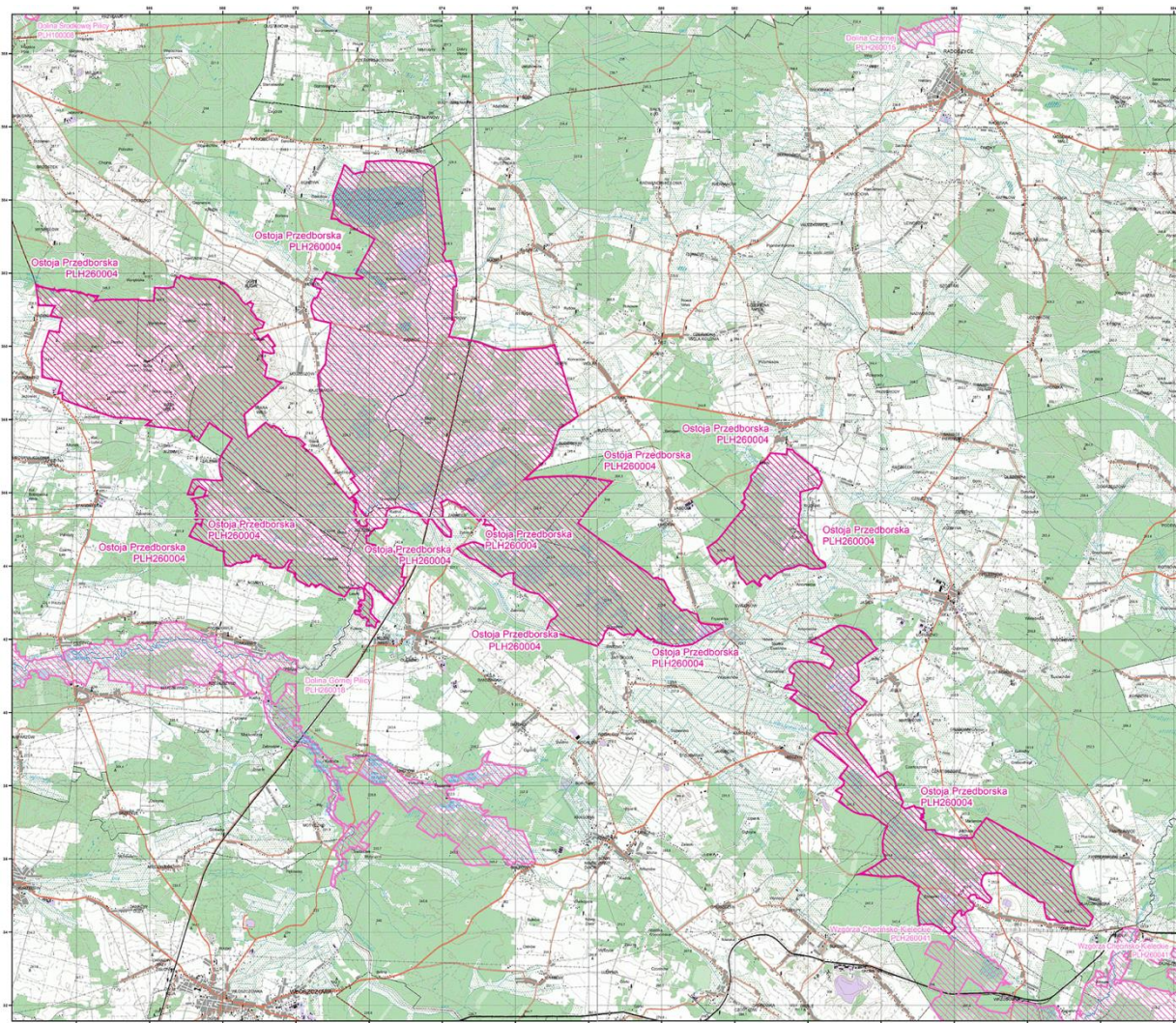
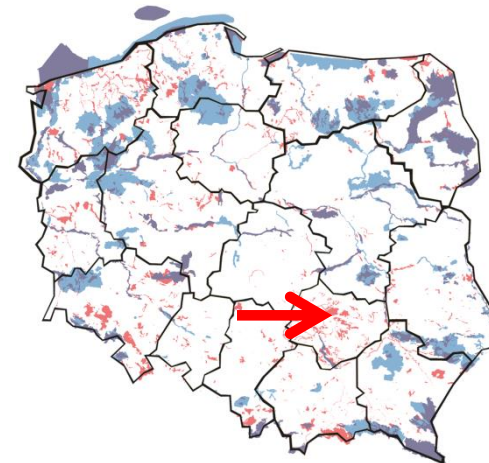
woj. śląskie



Beskid  
Śląski

# Moja Natura 2000

woj. świętokrzyskie

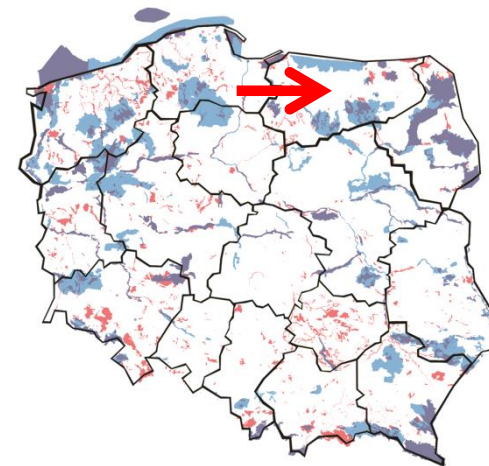


Ostoja  
Przedborska

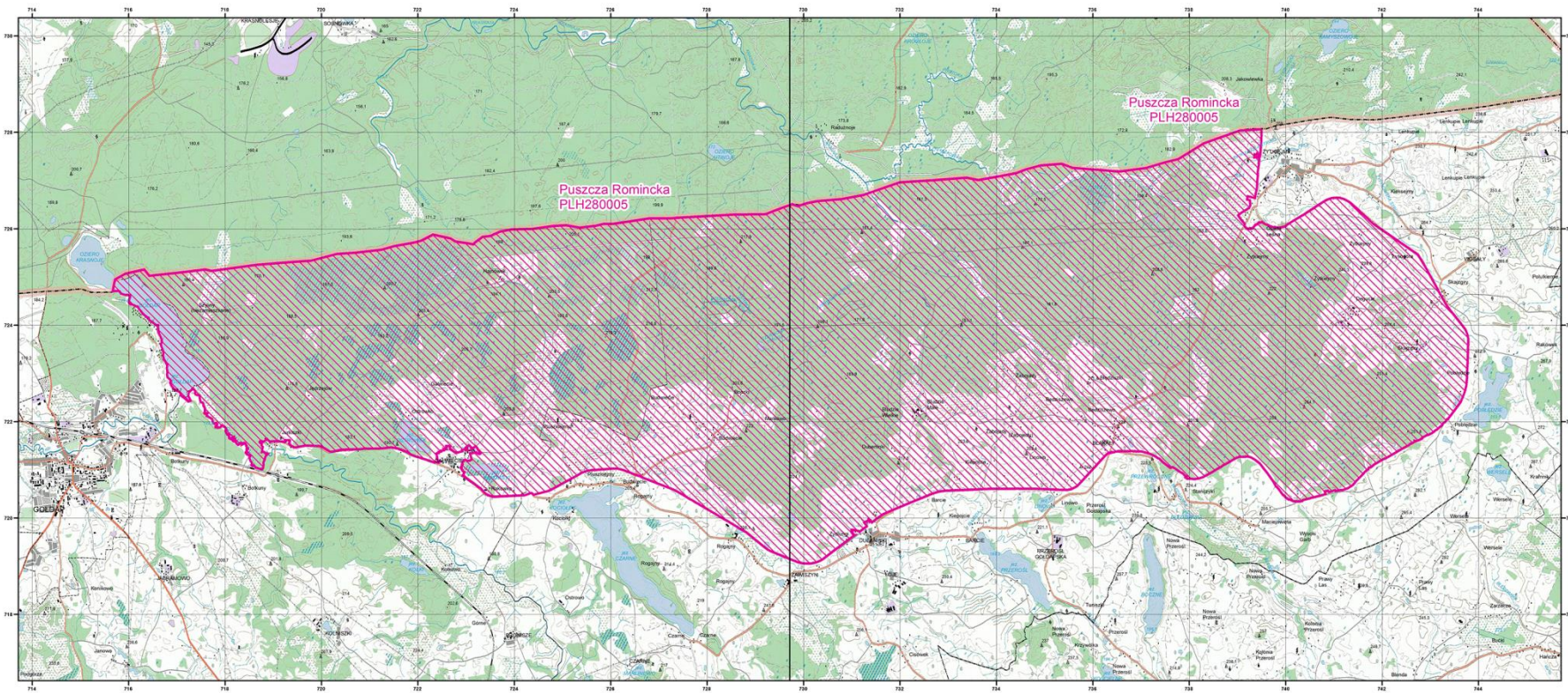


# Moja Natura 2000

woj. warmińsko-mazurskie

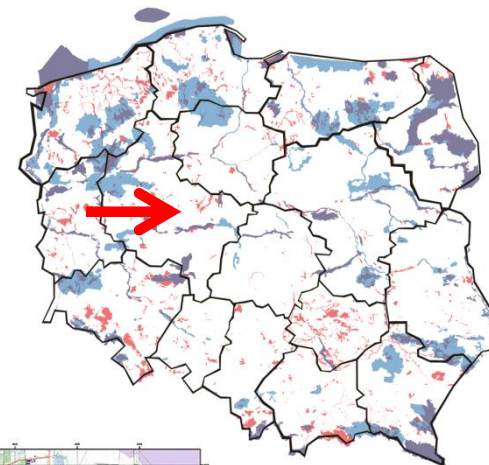


## Puszcza Romnicka

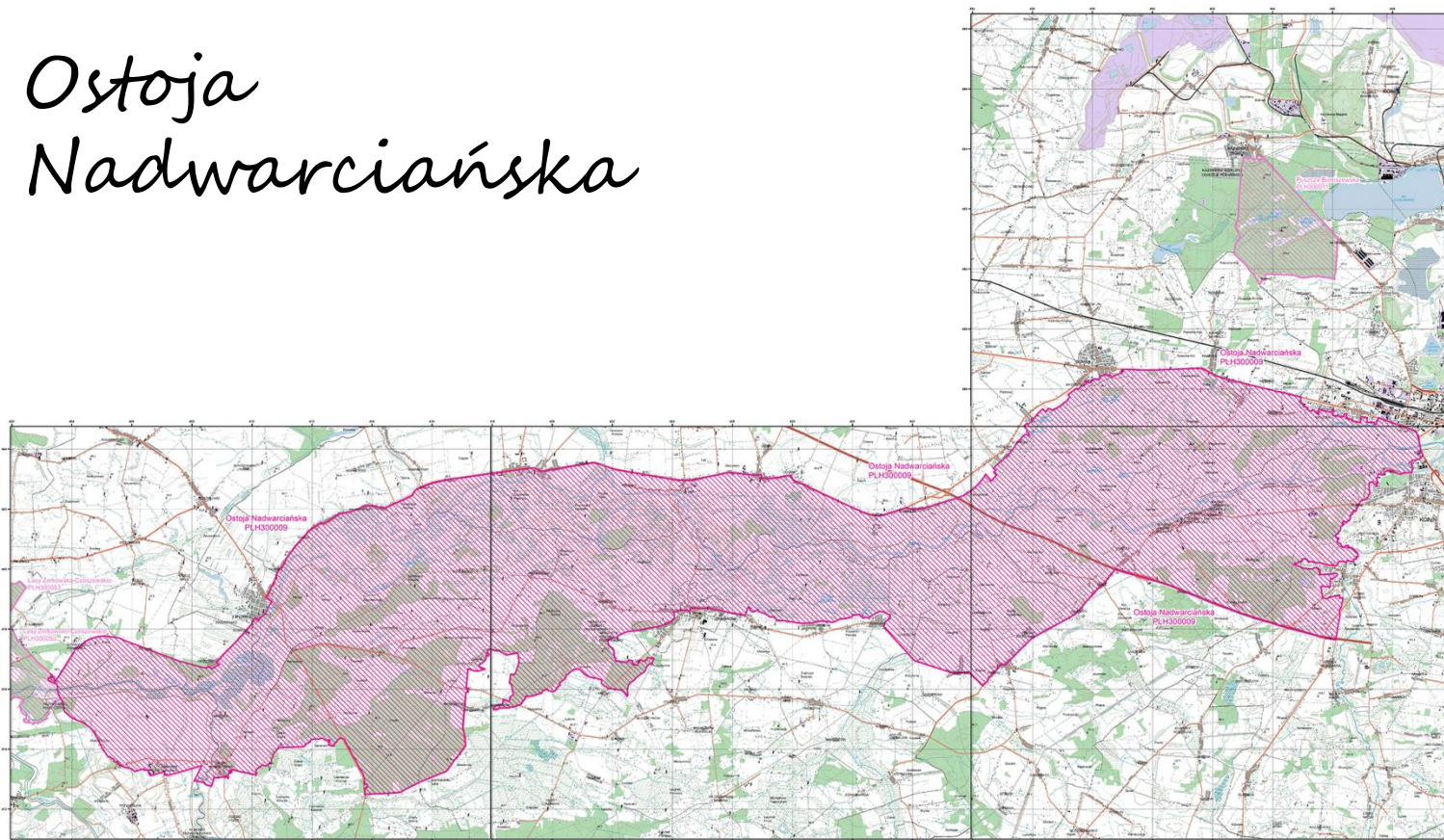


# Moja Natura 2000

woj. wielkopolskie

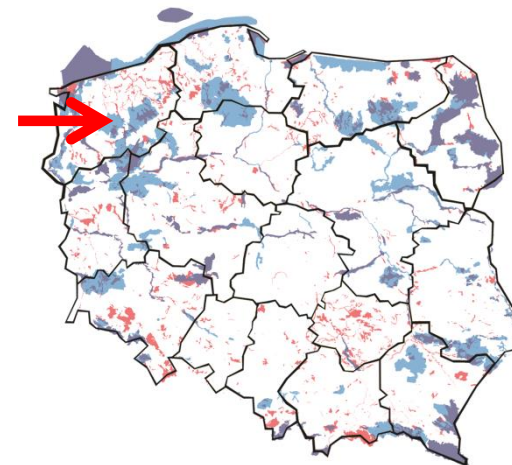
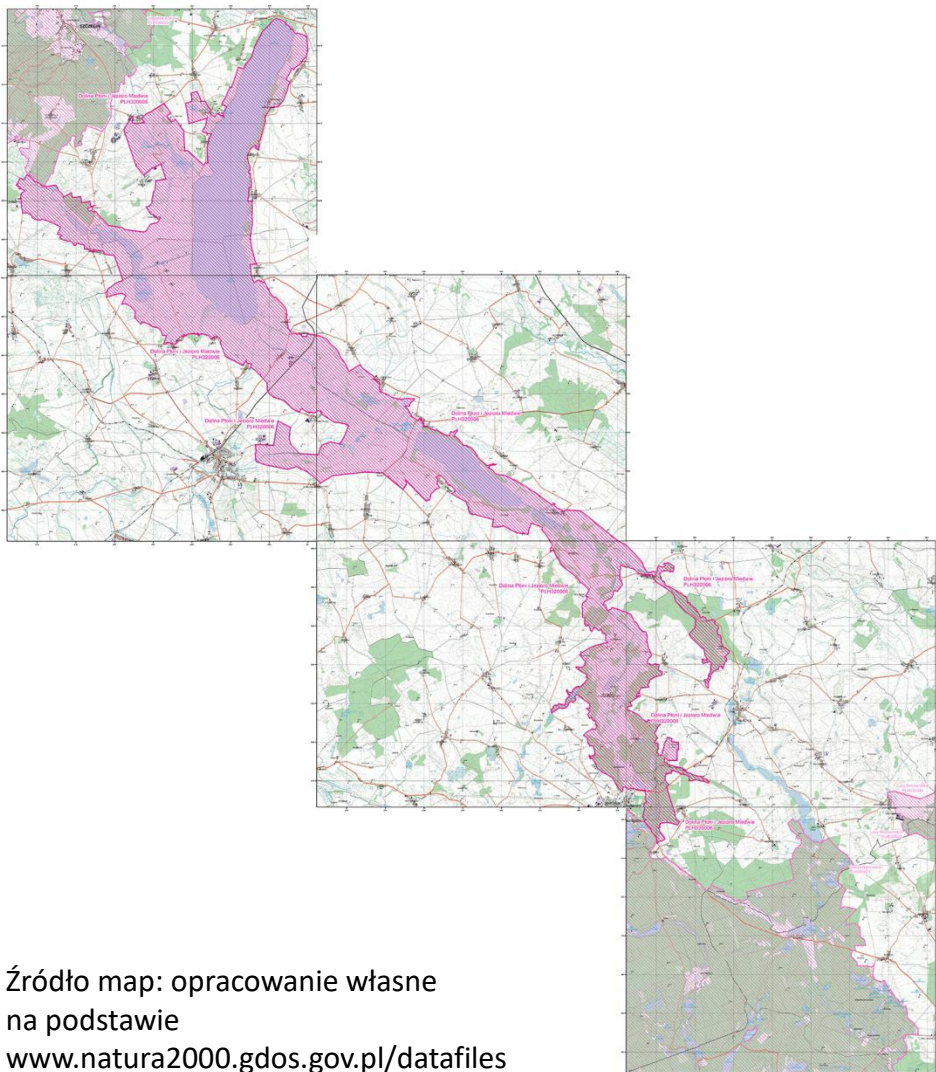


## Ostoja Nadwarciańska



# Moja Natura 2000

woj. zachodniopomorskie



*Dolina Płoni  
i Jezioro Miedwie*

Źródło map: opracowanie własne  
na podstawie  
[www.natura2000.gdos.gov.pl/datafiles](http://www.natura2000.gdos.gov.pl/datafiles)

PROJEKT  
*Zgodnie z Naturą*



Dziękuję za uwagę!

zapraszamy na: [www.ceo.org.pl](http://www.ceo.org.pl)

ORGANIZATOR



PROJEKT FINANSOWANY Z

