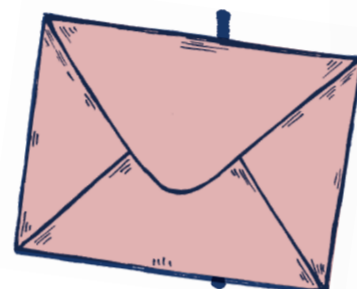
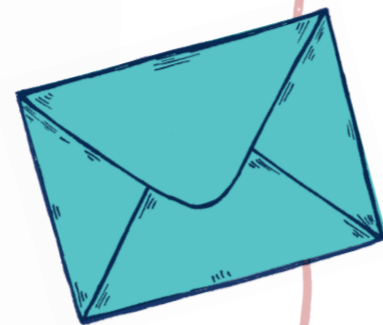


Nauczyciel i rodzic/opiekun. Jak razem zbudować dobry kontakt w szkole



PIERWSZY KONTAKT: JAK ZAPLANOWAĆ KOMUNIKACJĘ Z RODZICAMI I OPIEKUNAMI

- Przedstaw najważniejsze informacje już podczas pierwszego spotkania z rodzicami w dniu rozpoczęcia roku szkolnego. Skup się na dzieciach, zostawiając dokumentację na później, lub zaangażuj inne osoby w jej zgromadzenie (dyrekcję, pielęgniarkę, nauczyciela wspomagającego).
 - Wyślij maila powitalnego.
- Wraz z innymi wychowawcami i dyrekcją przygotujcie prezentację z najważniejszymi informacjami.

JAK MÓWIĆ O SWOICH GRANICACH I DBAĆ O ICH POSZANOWANIE

- Bądź uważny/-a na swoje samopoczucie.
- Bądź wyrozumiały/-a wobec siebie.
 - Szanuj swój czas prywatny.
- Pozostań z rodzicami na stopie profesjonalnej.
 - Nie bój się stawiać granic.
- Poinformuj rodziców o sposobach komunikacji.

PRZYKŁAD WIADOMOŚCI NA TEN TEMAT Z JEDNEJ ZE SZKÓŁ:

TEMAT WIADOMOŚCI: BĄDŹMY W KONTAKCIE :)

- ▶ podstawowy kanał przesyłania wiadomości – dziennik elektroniczny
- ▶ w nagłej sytuacji – telefon do sekretariatu
- ▶ telefon do dziecka – po lekcjach
- ▶ Zapraszamy do śledzenia bieżących wydarzeń na stronie szkoły.



JAK PRZYGOTOWAĆ SIĘ DO SPOTKANIA Z RODZICAMI I OPIEKUNAMI

- Zadań sobie pytanie, jaki jest twój cel spotkania z rodzicami.
- Skup się na uspokojeniu rodziców, rozwianiu ich ewentualnych obaw; zapewnij, że uczennice i uczniowie będą pod najlepszą opieką.
- Zadbaj o sposób prowadzenia rozmowy.
- Poznaj pomysły, oczekiwania, potrzeby rodziców:
 - ☞ pytania do przemyślenia, zdania niedokończone, np. *Jestem rodzicem...* (4 słowa o moim dziecku) / *Moje dziecko rozpoczyna naukę w szkole/klasie...* / *Moje oczekiwania...* / *Moje obawy...*
 - ☞ ankieta w celu zebrania informacji; wykorzystanie narzędzi IT, np. Mentimeter
- Przedstaw, co myślisz o sobie i czego potrzebują twoi uczniowie:
 - ☞ formularze samooceny dzieci i młodzieży to dobre narzędzie zgromadzenia wiedzy o klasie, dopasowania celów i planu pracy do potrzeb uczniów;
 - ☞ uogólnione wnioski z ankiety w klasie to ważny zasób w komunikacji z rodzicami: często odczytujemy z nich obawy dzieci, a wiele nich wynika z postawy nas, dorosłych; to okazja do wstąpienia się w głos dzieci przez rodziców/opiekunów.
- Listy do siebie: rodzic – uczeń:
 - ☞ uprzedź na początku, że listy przekażesz drugiej stronie.
 - ☞ zadbaj o prywatność: zaklej listy w kopertach i je zaadresujcie.
 - ☞ pomysły na tematy: na godzinie wychowawczej – *jakie sytuacje z udziałem rodziców dzieci pamiętają najlepiej*; na spotkaniu z rodzicami z użyciem kart DIXIT: *wybór karty i uzasadnienie, dlaczego kojarzy ci się z twoim dzieckiem*.
- Miniwarsztaty/aktywności z rodzicami i opiekunami:
 - ☞ np. „Dajemy dzieciom siłę” z wykorzystaniem rysunku kubeczka. Zadań pytania: *Co działa motywująco na twoje dziecko? Co ci dają na ten rok jako rodzic i wkładam do kubka?* Propozycje zapisz dookoła kubka.



- ☞ Czas w kregu: sprzyja budowaniu relacji podczas zebrań: wspólnie, jesteście na równi, każdy jest ważny; każdy rodzic/opiekun ma wiedzę ekspercką dotyczącą swojego dziecka – to okazja, żeby czegoś się dowiedzieć o swoich uczniach/uczennicach

JAK USTALIĆ I REALIZOWAĆ OCZEKIWANIA TWOJE WOBEC RODZICÓW/OPIEKUNÓW I RODZICÓW/OPIEKUNÓW WOBEC CIEBIE?

- Podczas pierwszego spotkania zbierz propozycje rodziców, przedstaw pomysły swoje oraz uczniów i uczennic.
- Jasno określ, za co jesteś odpowiedzialny/-a, a co nie leży w twoich kompetencjach.
- Im starsza jest młodzież, tym mocniej stawiaj na jej samodzielność, zdejmując obowiązek nadmiernej aktywności z rodziców.
- Indywidualizuj kontakt z rodzicami w zależności od potrzeb, jakie za tym stoją (np. dysfunkcje, kryzys psychiczny).

WSPÓŁPRACA Z INNymi NAUCZYCIELAMI A WŁĄCZANIE RODZICÓW I OPIEKUNÓW

przykłady

- Organizowanie świąt i inicjatyw szkolnych
- Współpraca nad procesem wychowania w szkole:
 - ☞ ustalanie wspólnych priorytetów wychowawczych na dany rok: samodzielność uczniów i uczennic – jak wspierać ją w szkole.
 - ☞ organizowanie miniwarsztatów dla rodziców/opiekunów w czasie zebrań (np. jeden temat na dany poziom edukacyjny).
- Realizacja projektów edukacyjnych
- Opracowanie schematu wspólnej dokumentacji szkolnej umożliwiającej:
 - ☞ wielostronną obserwację ucznia/uczennicy
 - ☞ wsparcie, gdy pojawi się problem w wypracowaniu wspólnie z rodzicami strategii rozwiązania trudności.

BUDOWANIE PARTNERSKIEJ RELACJI Z RODZICAMI I OPIEKUNAMI

- Traktuj rodziców jak partnerów: obdarz ich zaufaniem, szacunkiem, miej dla nich czas.
 - W kontaktach z rodzicami bądź sobą, bądź uważnym/-ą. Wykaż się umiejętnością słuchania i dialogu.
 - Zawsze osobiście porozmawiaj z rodzicem, gdy coś cię niepokoi.